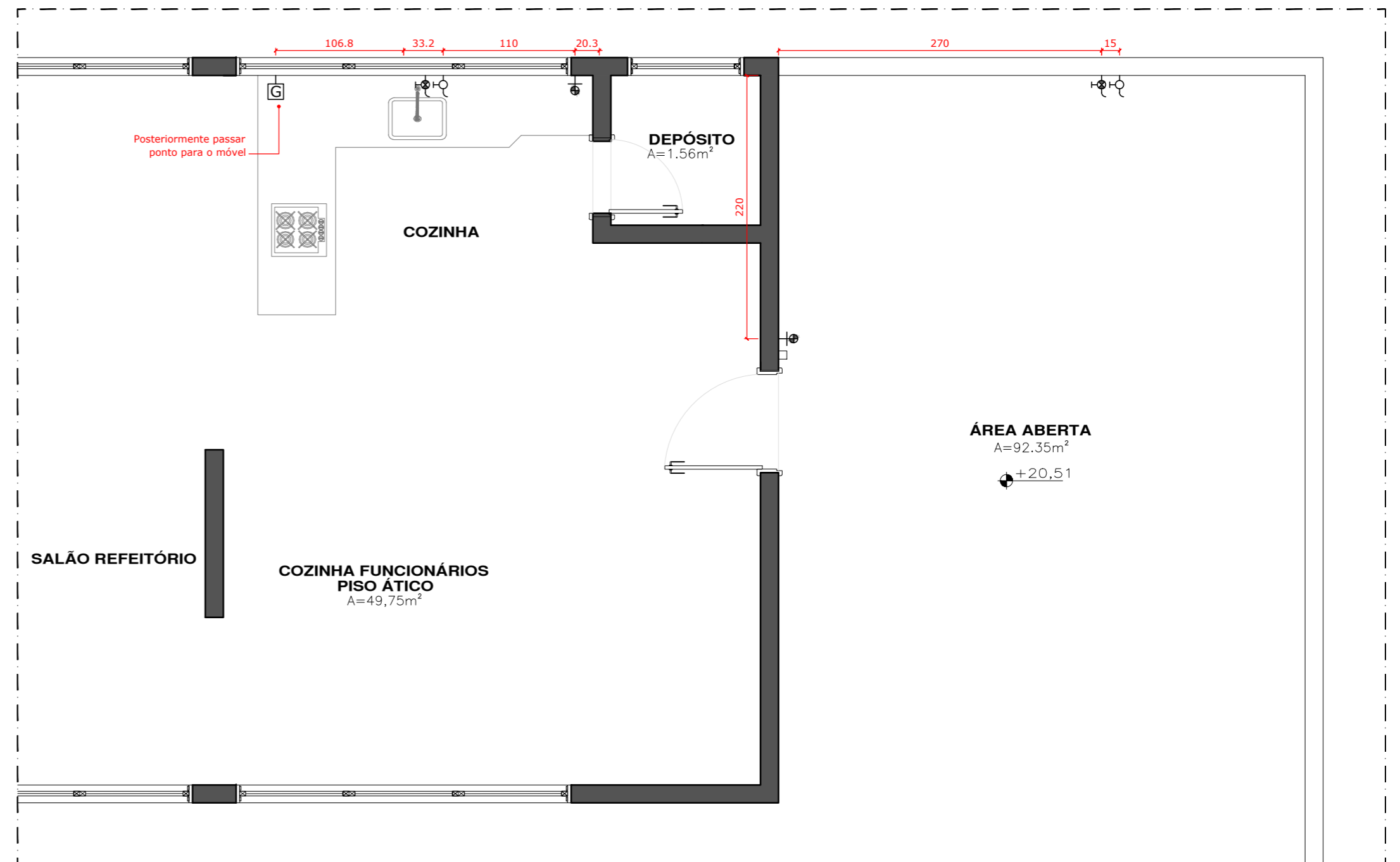


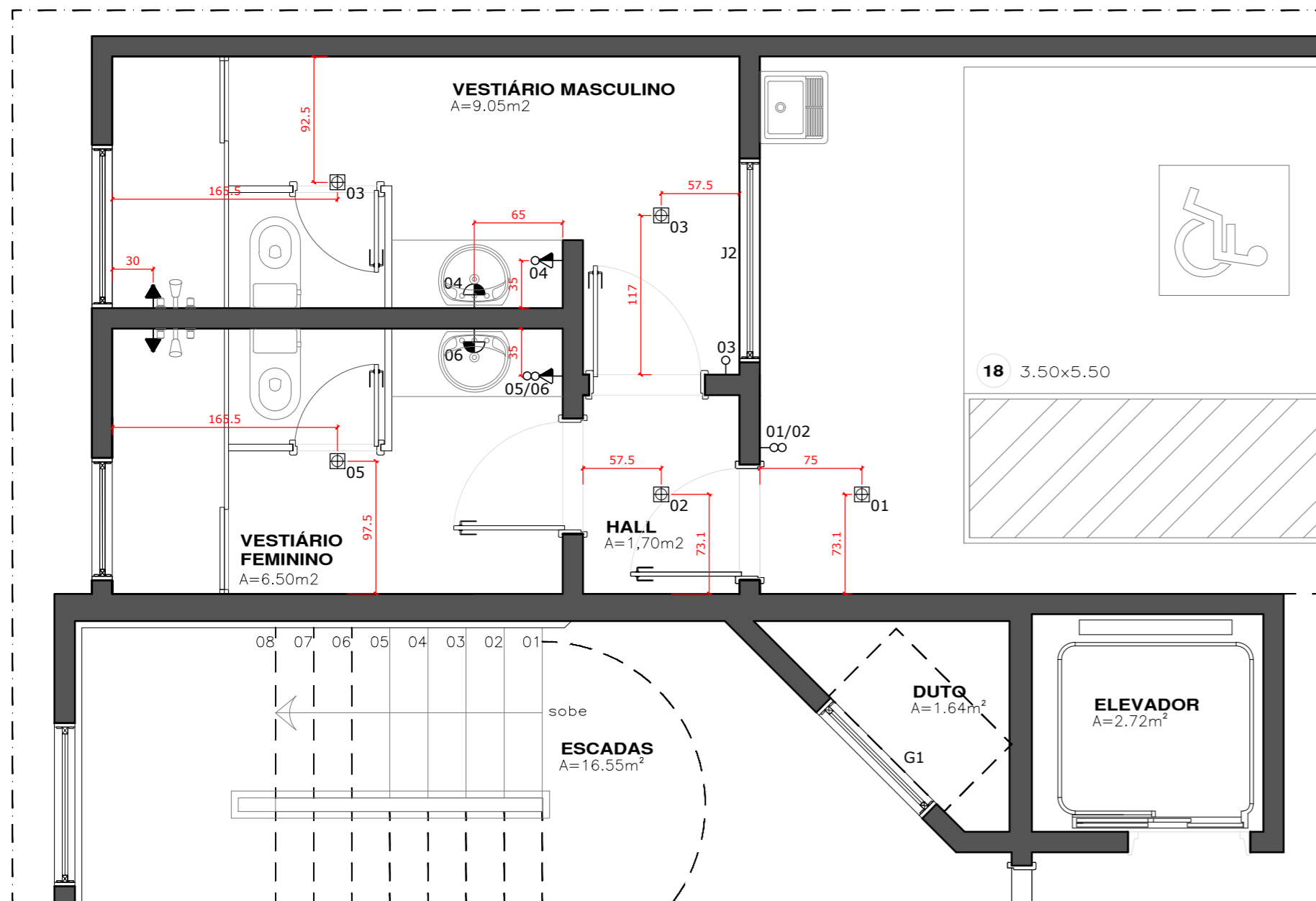
PLANTA BAIXA COM PONTOS HIDRÁULICOS - PISO GARAGEM / SOBRELOJA

Escala 1/40



PLANTA BAIXA COM PONTOS HIDRÁULICOS - ÁTICO

Escala 1/40



PLANTA BAIXA COM PONTOS ELÉTRICOS - PISO GARAGEM / SOBRELOJA

Escala 1/40

**Legenda - Pontos Hidráulicos**

- Ponto Água Fria (H= 60cm)
- ⊗ Ponto Esgoto Lavatório / Tanque (H= 50cm)
- ⊕ Ponto Esgoto Pia (H= 50cm)
- ⊞ Vaso Sanitário Caixa Acoplada\*
- ⊙ Chuveiro
- ⊞ Ralo / Caixa Sifonada
- ⊞ Registro Gaveta (H=190cm)
- ⊞ Gás

\*Vaso sanitário cotado a partir do centro

**Legenda - Pontos Elétricos**

- ⬆ Tomada Média (H=110cm)
- ⬆ Tomada Alta (Chuveiro)
- ⬇ Lógica (H=110cm)
- ⊞ Interruptor Simples (H=110cm)
- ⊞ Arandela Média (H=140cm)
- ⊞ Ponto de Iluminação no Teto

CONFERIR MEDIDAS NO LOCAL - O ARQUITETO NÃO SE RESPONSABILIZA POR ERROS DE EXECUÇÃO

PROJETO DE INTERIORES COMERCIAL  
**MODIFICAÇÃO DE OBRA**

CONTEÚDO: PLANTAS COM PONTOS HIDRÁULICOS E ELÉTRICOS  
LOCAL: RUA GEN. EURICO GASPAR DUTRA, 668 - ESTREITO - FLORIANÓPOLIS / SC

PROPRIETÁRIO: CREF/SC - Conselho Regional de Educação Física  
RESPONSÁVEL TÉCNICO: Arq. Patricia Ramos Nunes

ESCALA: 1/40  
DATA: JANEIRO/2020

ARQUITETURA MINEIRA  
ARQUITETURA INTERIORES DESIGN  
ESTREITO - FLORIANÓPOLIS/SC  
FONE: (41) 333-6642  
CONTATO@ARQUITETURAMINEIRA.COM.BR  
WWW.ARQUITETURAMINEIRA.COM.BR

FRANCA: ARQ. 01/01